

Salle 1 Tout a une place étudiée et des couleurs harmonieuses dans ces compositions très construites. Les personnages s'adonnent à leurs loisirs, mais leur attitude figée, leur expression distante, et la nature paisible, donnent aux scènes un air atemporel. Les oeuvres de 1918 ont une touche moins «lisse». L'artiste évolue vers des formes simplifiées, épurées.

Quelques scènes se distinguent des «parties de campagne» par leur thème religieux: *L'enfant prodigue*, *La pêche miraculeuse*, *Suzanne au bain*: (n° 2 et 3) Suzanne est surprise nue par des hommes cachés en arrière-plan. Ses servantes accourent. Sur l'esquisse, le premier plan est un décor intérieur; dans l'oeuvre finale, le bain a lieu dans une clairière sombre où se détache la forme claire de la femme nue.

Salle 2 Calypso: n° 25, 30, 31. On trouve des poses très semblables dans d'autres oeuvres: n°27 par ex. Ulysse se détourne vers le large, qu'il ne voit qu'à travers l'ouverture de la grotte, tandis que Calypso se montre à nous.

Salle 3 Théophile a vécu à Paris et Berlin, en plein dans les mouvances artistiques de son temps. Ici on pense à Hodler, puis Cézanne, Braque, Derain... Dès 1917, Théophile confirme son style personnel, appuyé sur de solides bases classiques.

Salle 4 Contrairement au portrait plus imposant de Willy Russ, les deux modestes autoportraits de Théophile présente l'artiste de manière simple, dans un paysage neuchâtelois. Son sérieux est aussi celui qu'il porte à l'art.

A part un portrait en pied, les cadrages s'arrêtent souvent en dessous de la taille, dévoilant les bras, parfois un objet dans une main. Le regard est toujours grave, rêveur, calme et distant. Les couleurs jouent subtilement avec les gris, les roses.

Les yeux: 1: 48 _ 2: 50 _ 3: 60 _ 4: 63 _ 5: 52 _ 6: 51

Salle 5 Les paires sont 1 et 5 _ 2 et 3 _ 4 et 7 _ 6 et 11 _ 8 et 14 _ 9 et 12 _ 10 et 13

Salle 6 La nudité de Bethsabée rappelle que David a été séduit par sa beauté. Bethsabée tient la lettre annonçant la mort de son mari et sa prochaine union avec David. Son expression diffère beaucoup d'une version à l'autre.

Salle 7 Les genres: 3 - 5 - 4 - 2 - 1

Réalisation: Geneviève Pétermann, Vèvère Editions 2008

THEOPHILE ROBERT

guide pour les enfants

musée d'art et d'histoire
Ville de Neuchâtel

Mais oui, c'est pour toi, enfant ou jeune ado!

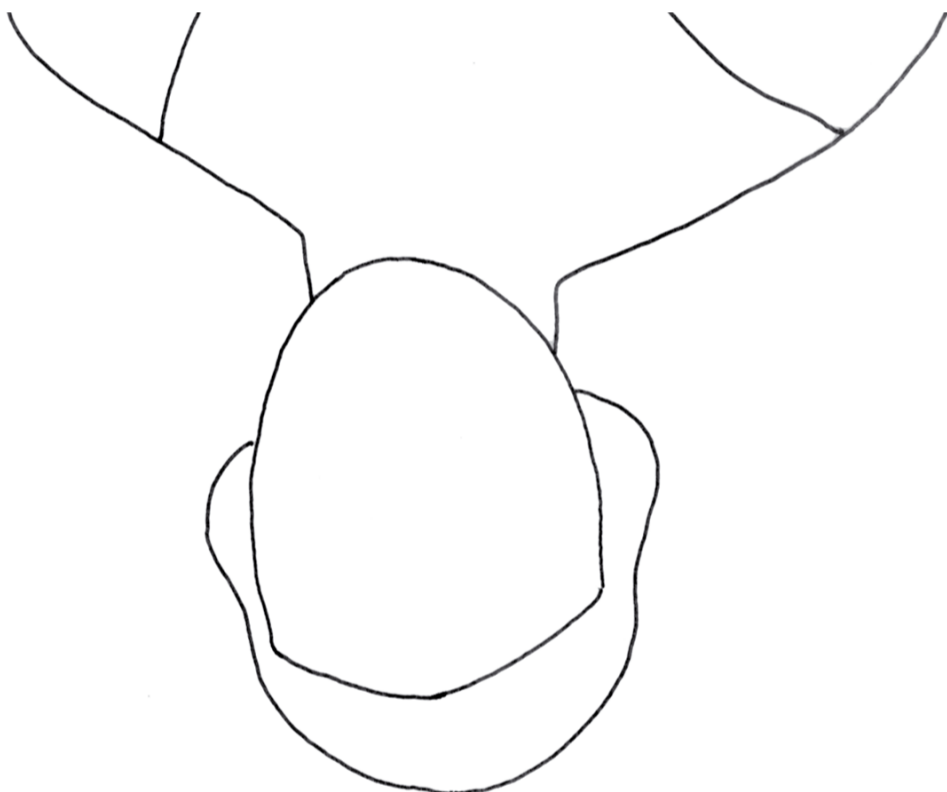


Pour les plus jeunes, l'aide d'un adulte est vivement recommandée. La dernière page contient les solutions des jeux, et de brefs commentaires sur les questions posées au fil du guide.

Fbg de l'Hôpital 4, NE
032 717 79 18
www.atelier-des-musees.ch



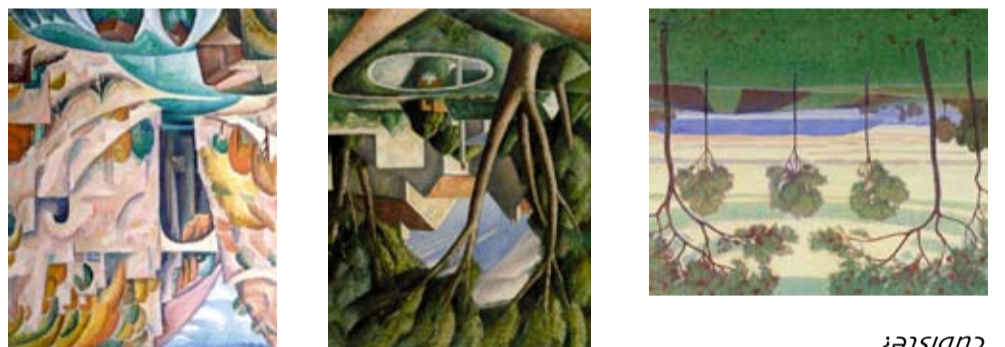
Tu as sûrement deviné! C'est la *Jeune fille à l'oeillet*, n° 51



Reconnais-tu le portrait dont tu as ici le contour? Redessine son visage!



Y a-t-il des autoportraits parmi les portraits de la salle 4? Comment Théophile se représente-t-il? Un portrait peut s'arrêter aux épaules ou aller jusqu'aux pieds (on parle alors d'un portrait *en pied*). Que montrent ces portraits? A quoi pensent-ils donc? Imagine ce que se dit chacun d'eux... A qui appartiennent ces yeux? Note le n° de l'oeuvre correspondante



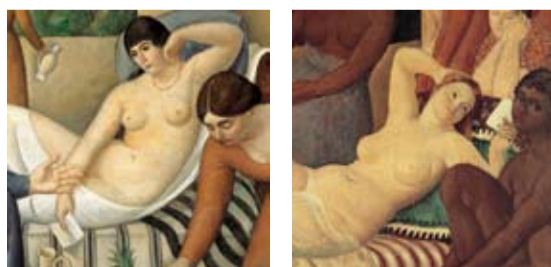
Indique sous ces paysages de la salle 3 leur date de réalisation. Quels changements perçois-tu dans la manière de peindre de l'artiste? Compare les arbres, les couleurs. Pourquoi appelle-t-il l'un des paysages *cubiste*?

Salle 6

Connais-tu l'histoire de Bethsabée?

La Bible raconte que le roi David aperçut un jour Bethsabée au bain et en tomba amoureux. Il s'arrange pour que le mari de Bethsabée, un soldat, meurt au combat. David épouse alors Bethsabée. Pour le punir, Dieu fait mourir le premier enfant que Bethsabée lui donne. C'est le suivant, Salomon, qui héritera du trône de David.

Retrouve ces deux peintures: Pourquoi Bethsabée est-elle nue? Que tient-elle dans la main? Quel sentiment exprime-t-elle?



Pour quelle peinture Théophile a-t-il réalisé cette étude? Observe bien objets et personnages dans l'étude et l'oeuvre finale; y a-t-il beaucoup de changements? Que penses-tu de ces transformations?

Indices:

Aurèle est le frère de Léopold
Philippe et Paul-André sont les fils de Léo-Paul
Théophile est le frère aîné de Philippe
Paul-André est plus jeune que Philippe
Le grand-père de Paul-André s'appelle Aurèle

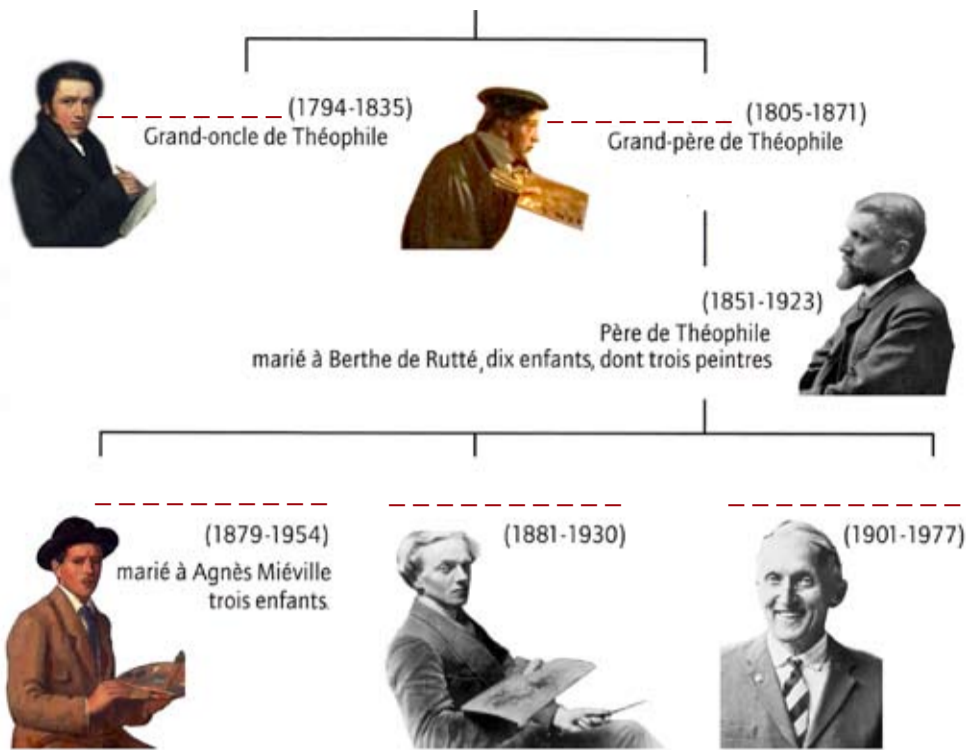
(solution en bas de page)



Tu peux admirer *La jeune fille au tambourin* de Léopold et la *Sacristie de Ste Marie des anges* d'Aurèle dans l'exposition *Au fil du temps*. Les trois grands panneaux de Léo-Paul ornent la cage d'escalier du musée.

Solution de l'arbre généalogique: Dans l'ordre chronologique: Léopold, Aurèle, Léo-Paul (dit Paul), Théophile, Philippe, Paul-André

Tous ces *Robert* sont des artistes de la même famille que Théophile. Inscris leurs prénoms à côté de leur portrait en t'aidant des indices en page 3!



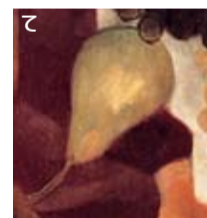
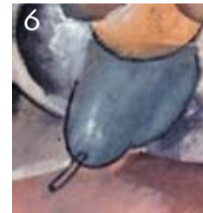
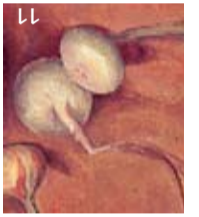
Sais-tu ce qu'est un chemin de croix ?

Le film et les projets exposés dans la **salle 7** t'en présentent: Théophile a réalisé des oeuvres religieuses pour de nombreuses églises. C'est lui qui a entièrement décoré l'église de Saint-Blaise, que tu peux visiter.

xxxxxxxxxxxxxxxxxxxxxxxxxxxxxxxx

Théophile n'a pas traduit dans ses oeuvres la cruauté du monde; mais la beauté qu'il peignait exprime sa conviction que le bonheur EST cette recherche d'harmonie et de plénitude. Artiste talentueux, il y est parvenu dans tous les genres. Peux-tu les retrouver?

- nature morte __
- grandes compositions __
- portrait __
- art sacré __
- paysage __



Salle 5
De quelles natures mortes ces détails sont-ils tirés?
Ils vont par paire; relie ces paires entre elles par un trait!

Vois-tu dans d'autres tableaux des personnages prenant des poses semblables?

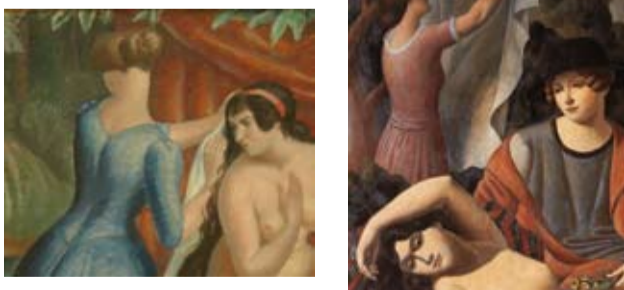


Si Ulysse reste avec elle, Calypso lui offre même l'immortalité et l'éternelle jeunesse!
A la place d'Ulysse, accepterais-tu ce marché?
Ulysse, lui, regrette trop sa liberté. 7 ans après son naufrage, le Dieu Zeus eut pitié d'Ulysse et ordonna à Calypso de le relâcher.

Cherche les tableaux représentant Calypso, au fond de la **Salle 2**
Connais-tu cette nymphe de la mythologie grecque? Elle accueille sur son île le héros Ulysse, qui a fait naufrage. Comme elle en est amoureuse, elle l'empêche de repartir.
Ulysse semble-t-il heureux de vivre dans la grotte enchantée de Calypso? Que regarde-t-il? En a-t-il une bonne vision?

Quelles sont tes impressions devant les oeuvres de la **salle 1**?
Quel air ont les personnages? triste? heureux? méchant? pensif?
Dans quels lieux sont-ils installés?
Les éléments sont-ils plutôt disposés au hasard ou arrangés?
Les couleurs sont-elles harmonieuses? ou plutôt dissonantes?
Compare les tableaux entre eux: peux-tu faire des groupes distincts?

Vois-tu des changements dans la manière de peindre en fonction des dates des oeuvres?

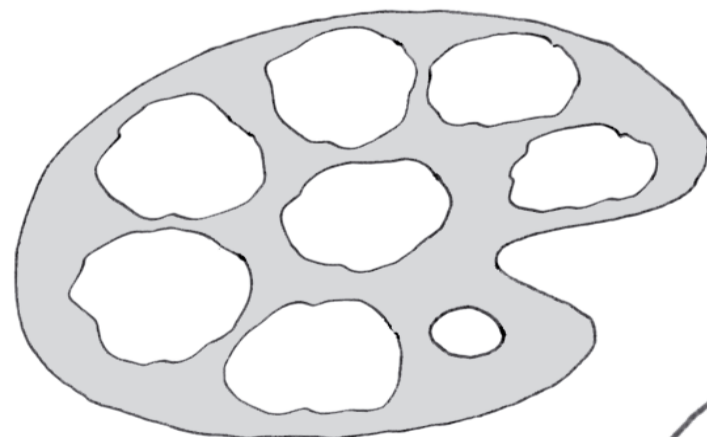


Cherche l'esquisse de *Suzanne au bain*. Qu'a modifié l'artiste dans la version finale?



A quelle peinture correspond cette esquisse?
A quoi servent les lignes tracées sur le dessin?

Théophile préfère aux couleurs violentes, des teintes adoucies par des gris, bruns, roses. Observe dans ces natures mortes les tons les plus utilisés et reproduis-les sur ta palette. Quels mélanges dois-tu faire pour cela?



Observe bien la poire (oeuvre n° 71), ses nuances de couleurs, ses dégradés, la direction des touches du pinceau.

Et maintenant peins ou colorie la tienne en t'inspirant de celle de Théophile!