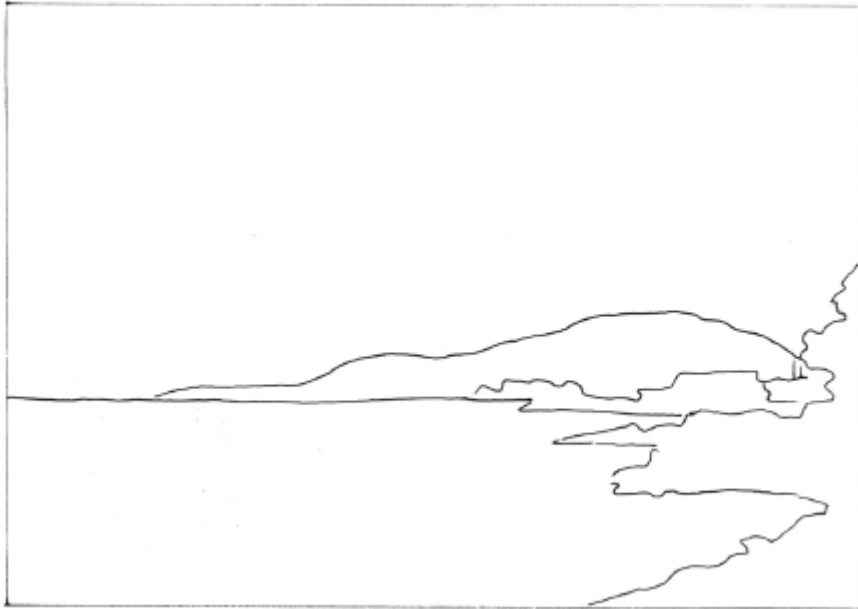


5. Cherche une peinture au coucher du soleil. Où l'artiste a-t-il peint ce paysage?

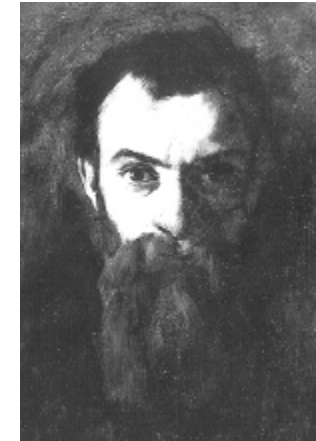
A toi de chercher tes couleurs de soleil couchant !



Carnet d'explorateur

Prénom : Nom :

Gustave Jeanneret



Gustave Jeanneret est né à Môtiers en 1847. Il étudie le dessin industriel et travaille dans le papier peint et la tapisserie, puis se consacre uniquement à la peinture.

Il vient d'une famille très simple et critique la société industrielle, le monde triste des usines. Il peint avec nostalgie la campagne qui disparaît peu à peu, et montre les paysans et les ouvriers dans leurs activités quotidiennes. Il meurt à Neuchâtel en 1927.



1. Cherche cet homme et dessine l'objet qu'il tient.
Qu'est-il en train de faire?

2. Observe dans ce tableau ce qui est plutôt clair et tranquille, et ce qui exprime la gravité, la menace.
Regarde aussi comment se tient le faucheur. Est-il bien droit ? Que veut nous dire le peintre ?
3. Le faucheur apparaît dans un autre tableau. Lequel ?
Observe tout ce qui indique que la femme regardant le tableau n'est pas du même monde que le faucheur.
4. Raconte l'histoire du tableau « Sans espoir ».
Beaucoup de gens pensent que si une oeuvre montre quelque chose de choquant, une scène terrible ou affreuse, ce n'est pas de l'art. Qu'en penses-tu ?
Pourquoi Jeanneret, comme d'autres artistes, peint-il la tristesse et la souffrance ?

