

Tell à Neuchâtel: une traduction du «Jeu de Tell» et un dessin du tir, datant des années 1560-1570, ont été retrouvés aux Archives de l'Etat.

L'image de Tell est encore très présente et beaucoup utilisée : sais-tu reconnaître les quatre intrus parmi les diverses représentations de Tell ci-dessous ?

Fbg de l'Hôpital 4 – 2000 Neuchâtel  
 Tél. 032.717.79.18 – Fax. 032.717.79.19  
[www.atelier-des-musees.ch](http://www.atelier-des-musees.ch)  
 atelier.musees.neuchatel@ne.ch



Prénom : ..... (Tell, l'assassin... 7-12 ans)

## Wanted

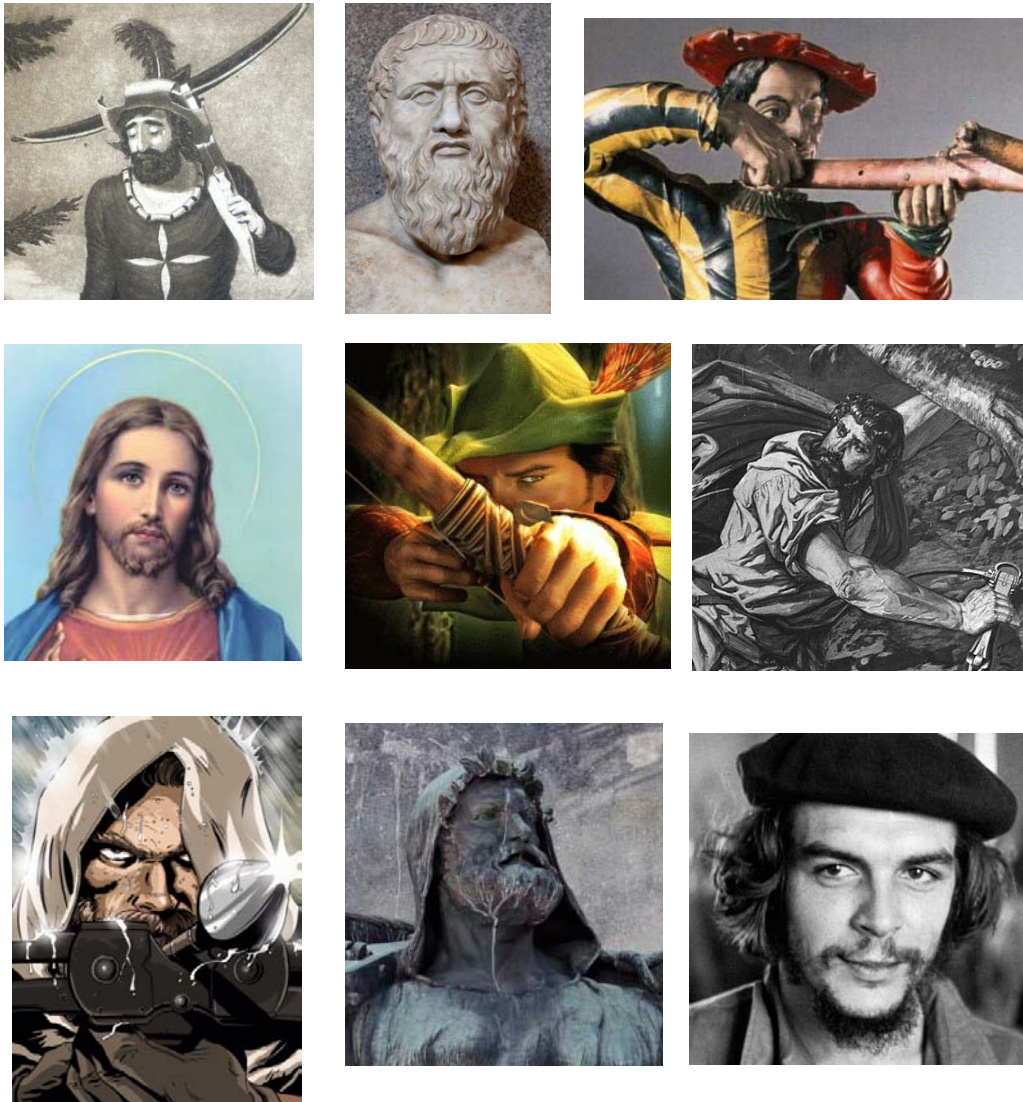
On recherche le coupable

Nom : Tell  
 Prénom : Guillaume  
 Origine : Bürglen (Uri)  
 Naissance : Inconnu



Ses crimes :

- A fait preuve d'insoumission à l'autorité en refusant de saluer le chapeau du bailli
- Délit de fuite à Brunnen lors de son arrestation
- Soupçonné de complicité avec les conjurés
- Mais surtout.....



*Histoire de Tell* : après son arrestation par le bailli, durant son interrogatoire, Tell tente de nous distraire avec de fausses informations. Trace les affirmations où quelque chose n'est pas correct.

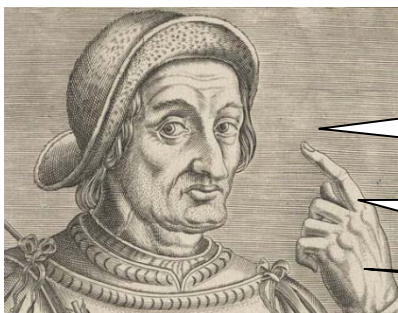
Gessler m'a obligé à mettre une pomme sur la tête de mon fils et à la transpercer avec une flèche!

Le bailli était vexé que je n'aie pas salué son chapeau qui était posé sur un piquet à Altdorf.

Je précise que je n'ai pas caché une autre flèche sur moi lors du tir.

Je suis originaire d'Uri.

Mon arme de prédilection ? La sarbacane bien sûr!



*Tell assassin* : la scène ci-dessous représente l'assassinat de Gessler par Tell. Que penses-tu de cet acte ? Gessler mérite-il son sort ou Tell est-il un dangereux assassin ? Qu'aurais-tu fait à la place de Tell ?




---

---

---

---

---

---

---

---

---

---

*Tell le bon père* : cette scène de l'histoire se situe juste avant que Tell ne tire sur la pomme posée sur la tête de son fils. Que dit-il à sa famille pour justifier cet acte ? Que lui répond sa famille ? Et qu'est-ce que leur dit le bailli Gessler ?

